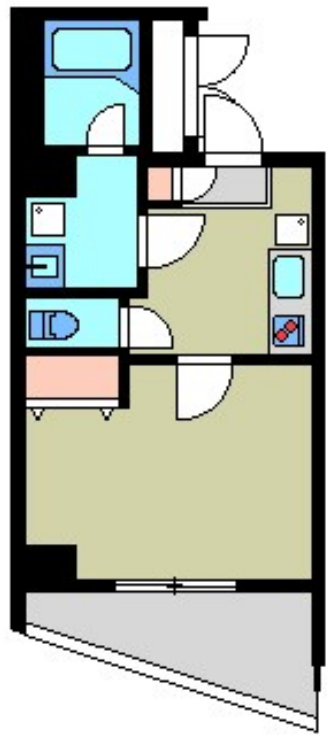


賃料	管理費等
97,000円	3,000円

防犯カメラ デザイナーズ 駅まで平坦 閑静な住宅街 防犯強化地域 オートロック モニタ付オートロック 通風良好



間取り	1K		
敷金	1ヶ月	礼金	1ヶ月
敷引/償却金	-	保証金	-
物件種別	マンション(居住用)		
建物名・部屋番号	アルページュBtype		
物件所在地	東京都杉並区高円寺南2丁目		
交通	東京メトロ丸ノ内線 新高円寺駅 徒歩4分 中央・総武線各停 高円寺駅 徒歩9分		
間取詳細			
構造・規模	鉄筋コンクリート 1階建 1階		
専有面積	29㎡	向き	
築年月	2018年1月	契約期間	
損害保険	有 20000円 2年	入居時期	2018年2月予定
駐車場	駐輪場		
設備	エレベーター 宅配BOX ガスコンロ設置済 2口コンロ バス・トイレ別 温水洗淨便座 洗面所独立		
その他費用			
入居諸条件	楽器等の使用可 性別不問		
保証会社	可(日本セーフティー) 賃料+管理費の50%		
備考			

図面と現況が異なる場合は現況が優先となります。 間取りの「S」はサービスルーム(納戸)です。

情報更新日2017年12月7日 No.3405



東京都知事(7)第59051号
(社)全国宅地建物取引業協会
メジャーハウジング株式会社 本店
東京都豊島区西池袋1丁目29-5山の手ビル5F
TEL:03-3983-8621 FAX:03-3983-5088
E-mail: oheya@major-1.com
URL: http://www.major-1.com



携帯サイトから物件詳細を閲覧できます!

取引態様	手数料負担の割合	貸主	借主
仲介元付(専任)	手数料配分の割合	元付	客付