

# FOR RENT

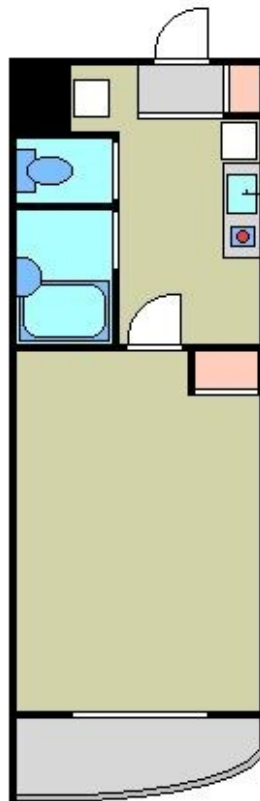
賃料	管理費等
65,000円	3,000円

お安い賃料帯でゆとりの間取りを実現！ 防犯対策・防音対策も万全の快適マンションタイプです。

【外観】



【間取り図】



図面と現況が異なる場合は現況が優先となります。

間取りの「S」はサービスルーム(納戸)です。

間取り	1K		
敷金	1ヶ月	礼金	1ヶ月
敷引/償却金	- 1ヶ月	保証金	-
物件種別	マンション(居住用)		
建物名・部屋番号	クレセールふじみ野 305号室		
物件所在地	埼玉県ふじみ野市丸山		
交通	東武東上線 ふじみ野駅 徒歩9分 東武東上線 上福岡駅 徒歩16分		
間取詳細	洋室(7畳) K(2.5畳)		
構造・規模	鉄筋コンクリート 3階建 3階		
専有面積	25.6㎡	向き	南西
築年月	1999年3月	契約期間	2年
損害保険	有 18000円 2年	入居時期	相談
駐車場	駐輪場		
設備	エアコン、ガスキッチン、室内洗濯機置場、TVモニター付きインターホン、パストイレ別、クローゼット、B		
その他費用			
入居諸条件	楽器等の使用可 単身限定		
保証会社	必須 家賃等総額の50%		
備考	グランドピアノ可・他各種楽器の演奏相談、壁・床・天井その他防音対策済み、二重サッシ。楽器演奏時間10:00~23:00まで		

情報更新日2018年4月15日

No.1192

お問合せ先



東京都知事(7)第59051号  
(社)全国宅地建物取引業協会

**メジャーハウジング株式会社 本店**

東京都豊島区西池袋1丁目29-5山の手ビル5F  
TEL:03-3983-8621 FAX:03-3983-5088  
E-mail: oheya@major-1.com  
URL: http://www.major-1.com



携帯サイトから物件詳細を閲覧できます！

取引態様	手数料負担の割合	貸主	借主
仲介先物	手数料配分の割合	元付	客付