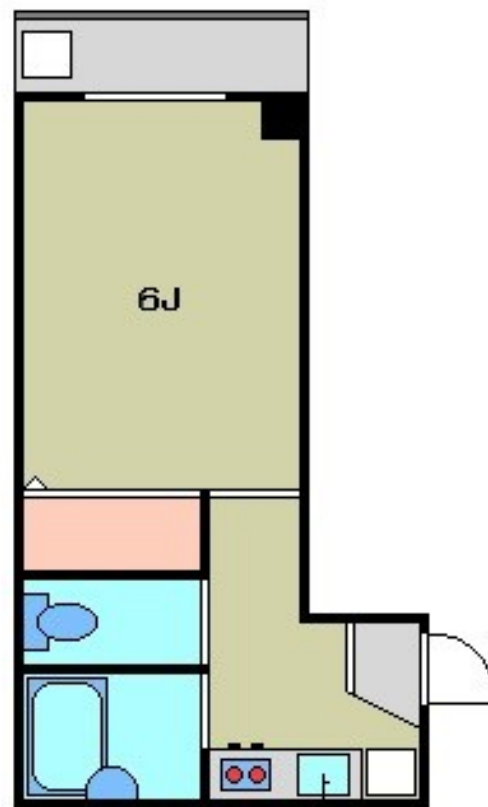


# FOR RENT

賃料	管理費等
64,000円	3,000円

2F以上,角住戸,内装リフォーム済



図面と現況が異なる場合は現況が優先となります。

間取りの「S」はサービスルーム(納戸)です。

間取り	1K		
敷金	1ヶ月	礼金	1ヶ月
敷引/償却金	-	保証金	-
物件種別	マンション(居住用)		
建物名・部屋番号	ハイツ藤 301号室		
物件所在地	東京都板橋区小茂根4丁目		
交通	東京メトロ有楽町線 小竹向原駅 徒歩10分 東京メトロ副都心線 小竹向原駅 徒歩10分		
間取詳細			
構造・規模	鉄筋コンクリート 3階建 3階		
専有面積	19.3㎡	向き	
築年月	1976年3月	契約期間	2年
損害保険	有 20000円 2年	入居時期	即時
駐車場			
設備	2口コンロ, 3点給湯, CATV, エアコン, ガスキッチン, クローゼット, バス・トイレ別, フローリング,		
その他費用			
入居諸条件	楽器等の使用可		
保証会社	可(日本セーフティー) 家賃+管理費の50% 1年毎に更新料10,000円		
備考			

情報更新日2018年1月11日

No.1794



東京都知事(7)第59051号  
(社)全国宅地建物取引業協会

**メジャーハウジング株式会社 本店**

東京都豊島区西池袋1丁目29-5山の手ビル5F  
TEL:03-3983-8621 FAX:03-3983-5088

E-mail: oheya@major-1.com  
URL: http://www.major-1.com



携帯サイトから物件詳細を閲覧できます!

取引態様	手数料負担の割合	貸主	0%	借主	100%
代理	手数料配分の割合	元付	0%	客付	100%