

FOR RENT

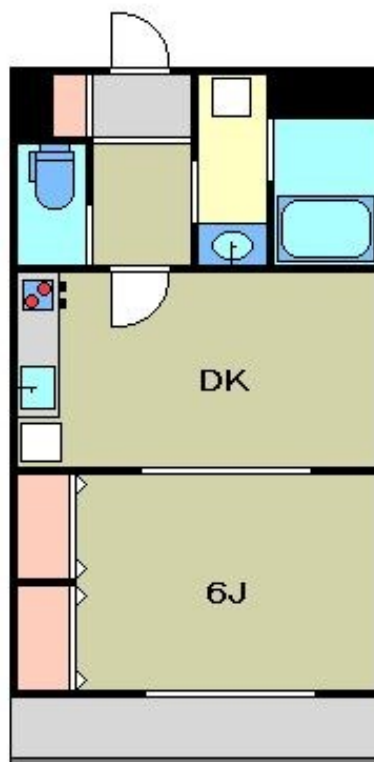
賃料	管理費等
93,000円	3,000円

しっかりした造りのRC造で、快適な広さと室内設備を整えたゆとりの演奏空間は、入居者を音楽関係者に限定した専用物件です。

【外観】



【間取り図】



図面と現況が異なる場合は現況が優先となります。

間取りの「S」はサービスルーム(納戸)です。

間取り	1DK		
敷金	1ヶ月	礼金	1ヶ月
敷引/償却金	-	保証金	-
物件種別	マンション(居住用)		
建物名・部屋番号	クワイエットつつじヶ丘 107号室		
物件所在地	東京都調布市若葉町1丁目		
交通	京王線 つつじヶ丘(東京)駅 徒歩9分 京王線 仙川駅 徒歩11分		
間取詳細	洋室(6畳) DK(6畳)		
構造・規模	鉄筋コンクリート 2階建 1階		
専有面積	31.5㎡	向き	西
築年月	2000年3月	契約期間	2年
損害保険	有	入居時期	即時
駐車場	駐輪場		
設備	オートロック、宅配ボックス、エアコン、フローリング、居室部分は壁一面収納、バストイレ別、ウォシュレット		
その他費用			
入居諸条件	楽器等の使用可 性別不問 二人可 単身可		
保証会社			
備考			

情報更新日2018年5月28日

No.1133

お問合せ先



東京都知事(7)第59051号
(社)全国宅地建物取引業協会

メジャーハウジング株式会社 本店

東京都豊島区西池袋1丁目29-5山の手ビル5F
TEL:03-3983-8621 FAX:03-3983-5088
E-mail: oheya@major-1.com
URL: http://www.major-1.com



携帯サイトから物件詳細を閲覧できます!

取引態様	手数料負担の割合	貸主	借主
仲介先物	手数料配分の割合	元付	客付