

FOR RENT

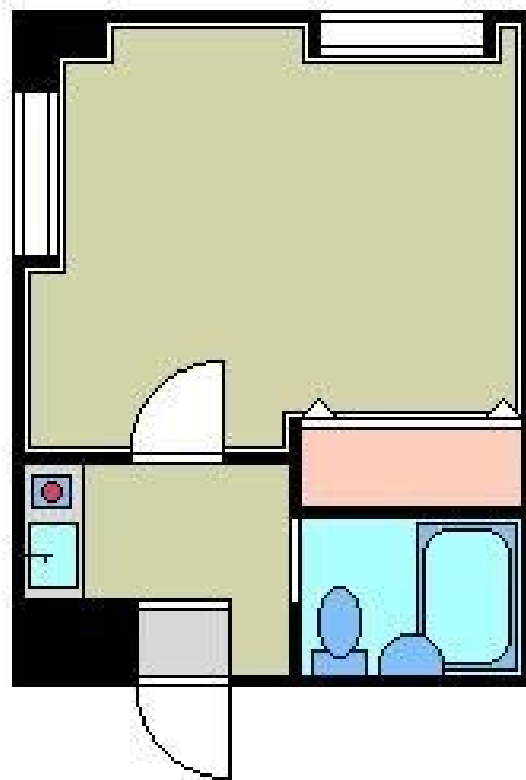
賃料	管理費等
87,000円	0円

山手線田端駅・24時間の演奏に対応

【外観】



【間取り図】



図面と現況が異なる場合は現況が優先となります。

間取りの「S」はサービスルーム(納戸)です。

間取り	1K		
敷金	1ヶ月	礼金	1ヶ月
敷引/償却金	-	保証金	-
物件種別	マンション(居住用)		
建物名・部屋番号	ボギーハイツ 302号室		
物件所在地	東京都北区田端1丁目		
交通	京浜東北線 田端(東京)駅 徒歩2分 山手線 田端(東京)駅 徒歩2分		
間取詳細	洋室(7畳) K(2畳)		
構造・規模	鉄骨 3階建 3階		
専有面積	22.68㎡	向き	東
築年月	1992年3月	契約期間	2年
損害保険	有	入居時期	即時
駐車場	駐輪場		
設備	2重サッシ、フローリング、クローゼット、3点式ユニットバス、外装タイル貼り		
その他費用			
入居諸条件	楽器等の使用可 性別不問 単身限定		
保証会社			
備考			

情報更新日2018年6月10日

No.1214

お問合せ先



東京都知事(7)第59051号
(社)全国宅地建物取引業協会

メジャーハウジング株式会社 本店

東京都豊島区西池袋1丁目29-5山の手ビル5F

TEL:03-3983-8621

FAX:03-3983-5088

E-mail: oheya@major-1.com

URL: http://www.major-1.com



携帯サイトから物件詳細を閲覧できます!

取引態様	手数料負担の割合	貸主	借主
仲介先物	手数料配分の割合	元付	客付