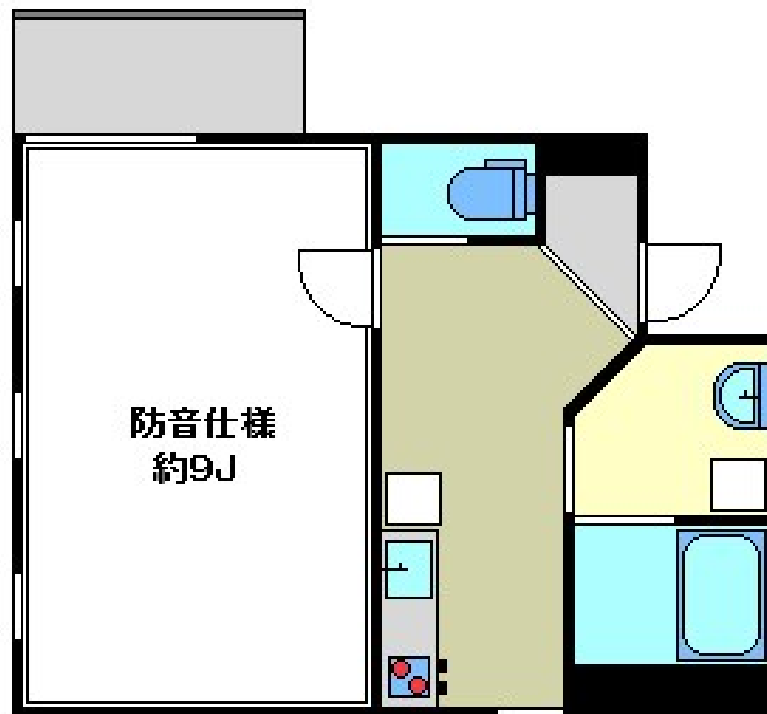


FOR RENT

賃料	管理費等
115,000円	5,000円

天然木材を使用した雰囲気のある室内（天然タモ無垢材・ナラ柱突板材使用）、スタジオ仕様の56ミリ防音ドア（T-3）、高遮音設計（浮き床・浮き壁・防振天井）、グラスウール高密度充填、最高Dr-70の高レベ



図面と現況が異なる場合は現況が優先となります。

間取りの「S」はサービスルーム(納戸)です。

間取り	1K		
敷金	2ヶ月	礼金	1ヶ月
敷引/償却金	-	保証金	-
物件種別	マンション(居住用)		
建物名・部屋番号	Shinwa-so 3A号室		
物件所在地	東京都豊島区巣鴨1丁目		
交通	山手線 巣鴨駅 徒歩7分 都営三田線 巣鴨駅 徒歩7分		
間取詳細	洋室(9畳) K(2.5畳)		
構造・規模	鉄骨 3階建 3階		
専有面積	28.14㎡	向き	北西
築年月	2016年1月	契約期間	2年
損害保険	有 20000円 2年	入居時期	2018年3月中旬
駐車場	駐輪場		
設備	バストイレ別、洗面脱衣室、角部屋、1フロア2世帯のみ、インターネット無料・各室Wifiルーター完備、		
その他費用			
入居諸条件	楽器等の使用可 性別不問 単身限定		
保証会社	可(日本セーフティー) 賃料等総額の50%		
備考			

情報更新日2018年1月11日

No.1136



東京都知事(7)第59051号
(社)全国宅地建物取引業協会

メジャーハウジング株式会社 本店

東京都豊島区西池袋1丁目29-5山の手ビル5F
TEL:03-3983-8621 FAX:03-3983-5088
E-mail: oheya@major-1.com
URL: http://www.major-1.com



携帯サイトから物件詳細を閲覧できます!

取引態様	手数料負担の割合	貸主	借主
仲介元付(一般)	手数料配分の割合	元付	客付