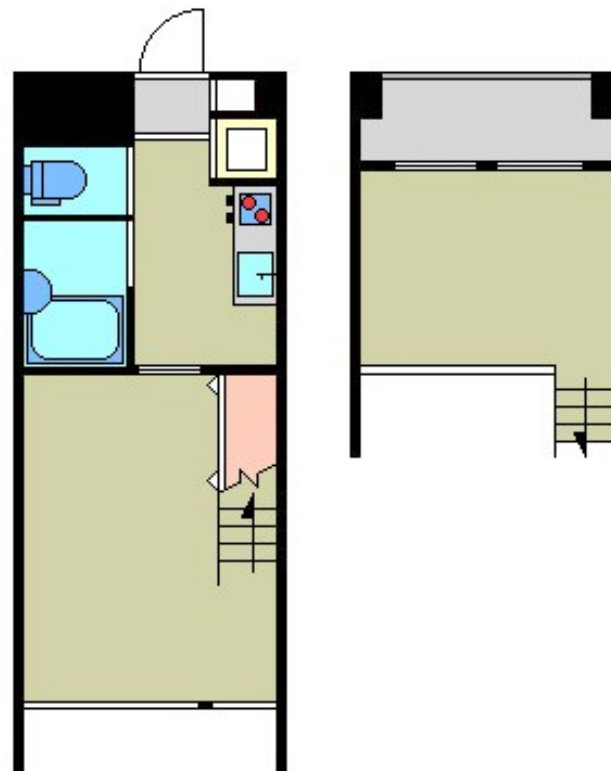


FOR RENT

賃料	管理費等
69,000円	5,000円

物件の最寄り駅である川越駅は、大宮に次いで埼



間取り	1K		
敷金	1ヶ月	礼金	1ヶ月
敷引/償却金	- 1ヶ月	保証金	-
物件種別	マンション(居住用)		
建物名・部屋番号	ミュージョン川越		
物件所在地	埼玉県川越市脇田本町		
交通	埼京線 川越駅 徒歩4分 東武東上線 川越駅 徒歩4分		
間取詳細	洋室(6畳) ロフト(3.5畳)		
構造・規模	鉄筋コンクリート 2階		
専有面積	27.33㎡	向き	
築年月	2000年3月	契約期間	2年
損害保険		入居時期	2018年4月中旬予定
駐車場			
設備	2口コンロ, B S, C A T V, C A T Vインターネット, ガスキッチン, クローゼット, シューズボックス, パ		
その他費用	[一時金] ガラス保証料: 10000円 消毒代: 8000円 ネームプレート: 2160円 [月次費用] 駐輪場: 300円 バイク駐輪場: 1500円 [備考] 火災保険料15000円(2年間)		
入居諸条件	楽器等の使用可 性別不問		
保証会社	必須 《契約時》家賃等の40% 《毎月》更新保証料600円 + (家賃等の100% + 更新保証料 × 1%)		
備考			

図面と現況が異なる場合は現況が優先となります。

間取りの「S」はサービスルーム(納戸)です。

情報更新日2018年3月11日

No.1176



東京都知事(7)第59051号
(社)全国宅地建物取引業協会

メジャーハウジング株式会社 本店

東京都豊島区西池袋 1丁目29-5山の手ビル5F
TEL:03-3983-8621 FAX:03-3983-5088
E-mail: oheya@major-1.com
URL: http://www.major-1.com



携帯サイトから物件詳細を閲覧できます!

取引態様	手数料負担の割合	貸主	借主
仲介先物	手数料配分の割合	元付	客付