

FOR RENT

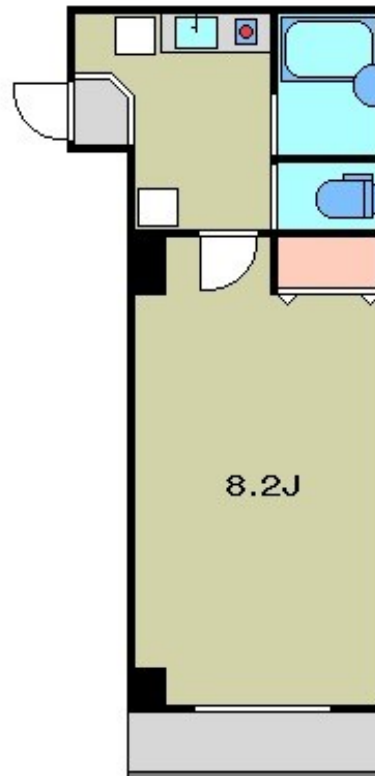
賃料	管理費等
80,000円	6,000円

オートロック,路面電車沿線,メールボックス,市街地が近い

【外観】



【間取り図】



間取り	1K		
敷金	1ヶ月	礼金	1ヶ月
敷引/償却金	-	保証金	-
物件種別	マンション(居住用)		
建物名・部屋番号	リヴェール		
物件所在地	東京都豊島区東池袋2丁目		
交通	山手線 大塚(東京)駅 徒歩5分 東京メトロ有楽町線 東池袋駅 徒歩10分		
間取詳細			
構造・規模	鉄筋コンクリート 7階建 4階		
専有面積	24.25㎡	向き	南
築年月	2004年3月	契約期間	2年
損害保険	有	入居時期	即時
駐車場			
設備	2口コンロ,BS,CATV,TVインターホン,エアコン,ガス給湯,クローゼット,システムキッチン,フ		
その他費用	[一時金] 鍵交換費用: 21600円		
入居諸条件	楽器等の使用可		
保証会社	必須 家賃+管理費等の50% 1年毎に更新 更新料5,000円		
備考			

図面と現況が異なる場合は現況が優先となります。

間取りの「S」はサービスルーム(納戸)です。

情報更新日2018年4月14日

No.1023

お問合せ先



東京都知事(7)第59051号
(社)全国宅地建物取引業協会

メジャーハウジング株式会社 本店

東京都豊島区西池袋1丁目29-5山の手ビル5F
TEL:03-3983-8621 FAX:03-3983-5088
E-mail: oheya@major-1.com
URL: http://www.major-1.com



携帯サイトから物件詳細を閲覧できます!

取引態様	手数料負担の割合	貸主	借主
仲介先物	手数料配分の割合	元付	客付