

# FOR RENT

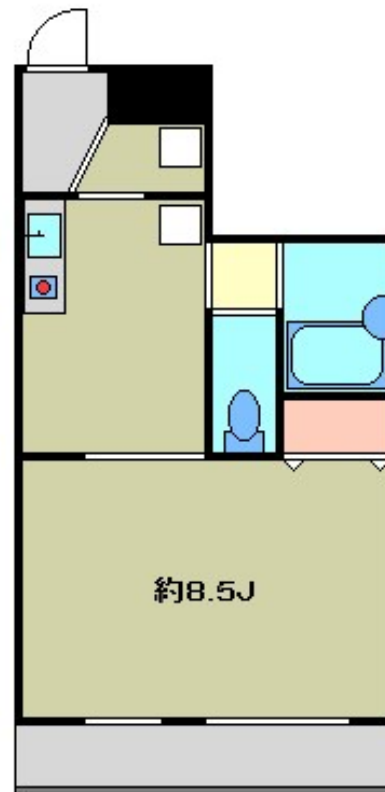
賃料	管理費等
74,000円	3,000円

メールボックス

【外観】



【間取り図】



間取り	1DK		
敷金	1ヶ月	礼金	1ヶ月
敷引 / 償却金	-	保証金	-
物件種別	マンション(居住用)		
建物名・部屋番号	メゾン磐岳 105号室		
物件所在地	東京都練馬区栄町		
交通	西武池袋線 江古田駅 徒歩3分 西武池袋線 新桜台駅 徒歩5分		
間取詳細	洋室(8.5畳) DK(5畳)		
構造・規模	鉄骨 3階建		
専有面積	29㎡	向き	東
築年月	1989年3月	契約期間	2年
損害保険	有	入居時期	即時
駐車場			
設備	CATV, IHキッチンヒーター, TVインターホン, エアコン, クローゼット, バス・トイレ別, 室内洗濯		
その他費用			
入居諸条件	楽器等の使用可 性別女性限定		
保証会社	可		
備考			

図面と現況が異なる場合は現況が優先となります。

間取りの「S」はサービスルーム(納戸)です。

情報更新日2018年6月11日

No.1283

お問合せ先



東京都知事(7)第59051号  
(社)全国宅地建物取引業協会

**メジャーハウジング株式会社 本店**

東京都豊島区西池袋1丁目29-5山の手ビル5F  
TEL:03-3983-8621 FAX:03-3983-5088  
E-mail: oheya@major-1.com  
URL: http://www.major-1.com



携帯サイトから物件詳細を閲覧できます!

取引態様	手数料負担の割合	貸主	借主
仲介先物	手数料配分の割合	元付	客付