

# FOR RENT

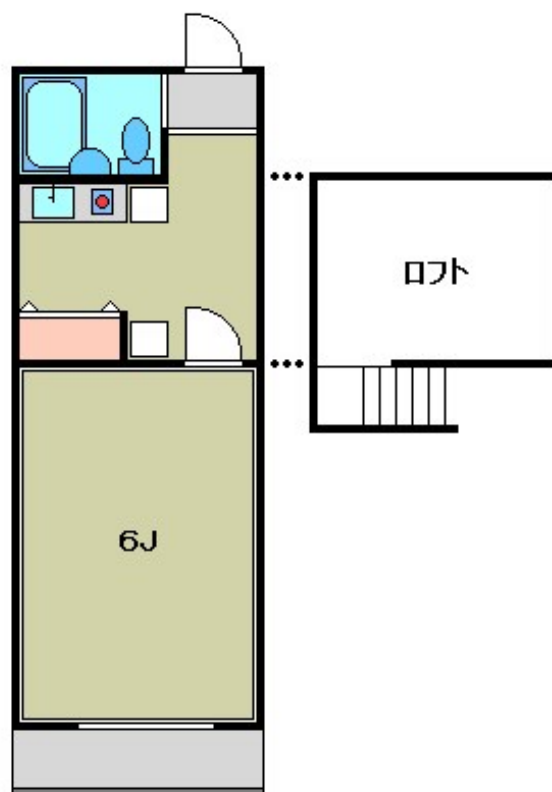
賃料	管理費等
85,000円	10,000円

防犯カメラ 駅まで平坦 閑静な住宅街 インナーバルコニー オートロック 2ドア1ルーム 陽当たり良好

【外観】



【間取り図】



図面と現況が異なる場合は現況が優先となります。

間取りの「S」はサービスルーム(納戸)です。

間取り	1K		
敷金	1ヶ月	礼金	1ヶ月
敷引/償却金	-	保証金	-
物件種別	マンション(居住用)		
建物名・部屋番号	ピアノシモ池袋6F 603号室		
物件所在地	東京都豊島区池袋4丁目		
交通	山手線 池袋駅 徒歩13分 東京メトロ有楽町線 池袋駅 徒歩13分		
間取詳細	ロフト(10.5畳)		
構造・規模	鉄筋コンクリート 6階建 6階		
専有面積	30㎡	向き	
築年月	1993年5月	契約期間	2年
損害保険	有 20000円 2年	入居時期	即時
駐車場	駐輪場		
設備	エレベーター システムキッチン ガスコンロ設置済 バストイレ同室 エアコン 光ファイバー 3点給湯		
その他費用			
入居諸条件	楽器等の使用可 性別女性限定		
保証会社	可(オリコフォレントインシュア)		
備考			

情報更新日2018年8月12日

No.1055

お問合せ先



東京都知事(7)第59051号  
(社)全国宅地建物取引業協会

**メジャーハウジング株式会社 本店**

東京都豊島区西池袋1丁目29-5山の手ビル5F

TEL:03-3983-8621

FAX:03-3983-5088

E-mail: oheya@major-1.com

URL: http://www.major-1.com



携帯サイトから物件詳細を閲覧できます!

取引態様	手数料負担の割合	貸主	借主
仲介先物	手数料配分の割合	元付	客付