

FOR RENT

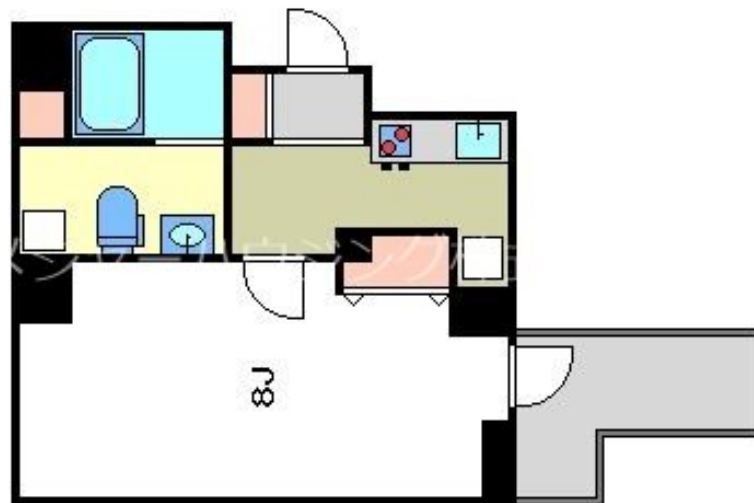
賃料	管理費等
89,000円	5,000円

今回の募集では、約26平米のゆったり1Kタイプが、建物内でもリーズナブルな賃料設定で募集中です。他よりお得に！ということでしたらお早めにご検討下さい。

【外観】



【間取り図】



間取り	1K		
敷金	1ヶ月	礼金	1ヶ月
敷引/償却金	-	保証金	-
物件種別	マンション(居住用)		
建物名・部屋番号	クラヴィア仙川 8:00~22:00演奏可 308号室		
物件所在地	東京都調布市若葉町2丁目		
交通	京王線 仙川駅 徒歩9分 京王線 つつじヶ丘(東京)駅 徒歩18分		
間取詳細	洋室(8畳) K(2.5畳)		
構造・規模	鉄筋コンクリート 4階建 3階		
専有面積	26.99㎡	向き	南
築年月	2008年12月	契約期間	2年
損害保険	有 10000円 1年	入居時期	即時
駐車場	駐輪場		
設備	警備システム完備、防犯カメラ、オートロック、宅配ボックス、エレベーター、CATV受信対応、TVモニタ		
その他費用			
入居諸条件	楽器等の使用可 性別女性限定 単身限定		
保証会社	必須 賃料等総額の50%		
備考	グランドピアノ・声楽・弦楽器・木管楽器の演奏可能、金管楽器相談、楽器演奏時間8:00~22:00まで、対応楽器はクラシック系限定 *女性限定		

図面と現況が異なる場合は現況が優先となります。

間取りの「S」はサービスルーム(納戸)です。

情報更新日2019年8月22日

No.1188

お問合せ先



東京都知事(7)第59051号
(社)全国宅地建物取引業協会

メジャーハウジング株式会社 本店

東京都豊島区西池袋1丁目29-5山の手ビル5F
TEL:03-3983-8621 FAX:03-3983-5088
E-mail: oheya@major-1.com
URL: http://www.major-1.com



携帯サイトから物件詳細を閲覧できます！

取引態様	手数料負担の割合	貸主	借主
仲介先物	手数料配分の割合	元付	客付