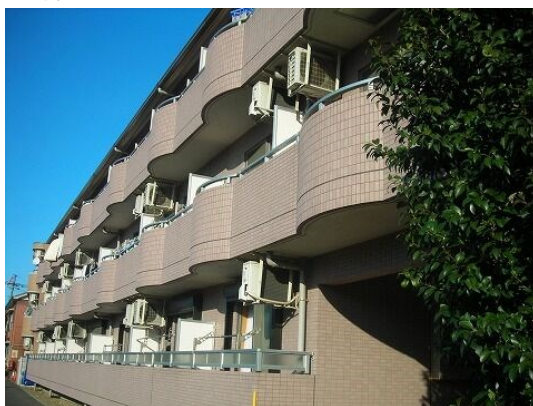


FOR RENT

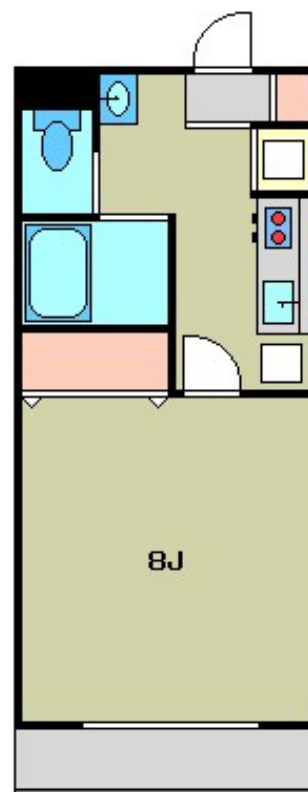
賃料	管理費等
86,000円	5,000円

近隣にスーパーやコンビニも確保して、初めての一人暮らしでも不自由しない住環境です！

【外観】



【間取り図】



間取り	1K		
敷金	1ヶ月	礼金	1ヶ月
敷引/償却金	-	保証金	-
物件種別	マンション(居住用)		
建物名・部屋番号	ラフィーネ溝ノ口 211号室		
物件所在地	神奈川県川崎市高津区坂戸2丁目		
交通	東急田園都市線 溝ノ口駅 徒歩14分 南武線 武蔵溝ノ口駅 徒歩14分		
間取詳細	洋室(8畳) K(2.5畳)		
構造・規模	鉄筋コンクリート 3階建 2階		
専有面積	27㎡	向き	西
築年月	2004年1月	契約期間	2年
損害保険	有 20000円 2年	入居時期	即時
駐車場	駐輪場		
設備	オートロック、モニター付きインターホン、エアコン、BS・CS・CATV受信対応、外装タイル貼り、バス		
その他費用			
入居諸条件	楽器等の使用可 性別不問 単身限定		
保証会社			
備考			

図面と現況が異なる場合は現況が優先となります。

間取りの「S」はサービスルーム(納戸)です。

情報更新日2018年10月17日

No.1054



東京都知事(7)第59051号
(社)全国宅地建物取引業協会

メジャーハウジング株式会社 本店

東京都豊島区西池袋1丁目29-5山の手ビル5F
TEL:03-3983-8621 FAX:03-3983-5088
E-mail: oheya@major-1.com
URL: http://www.major-1.com



携帯サイトから物件詳細を閲覧できます！

取引態様	手数料負担の割合	貸主	借主
仲介元付(一般)	手数料配分の割合	元付	客付