

FOR RENT

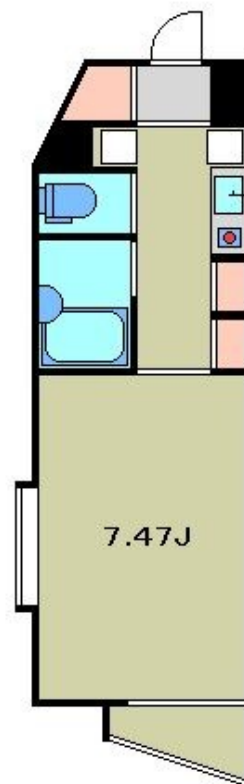
賃料	管理費等
68,000円	2,000円

駅からの距離を気にしない方なら、お手ごろの賃料で好条件の物件です。

【外観】



【間取り図】



間取り	1K		
敷金	1ヶ月	礼金	無
敷引/償却金	-	保証金	-
物件種別	マンション(居住用)		
建物名・部屋番号	フィルヴィレッジ 105号室		
物件所在地	東京都狛江市西野川1丁目		
交通	京王線 つつじヶ丘(東京)駅 徒歩15分 京王線 柴崎駅 徒歩17分		
間取詳細	洋室(7.47畳) K(2.5畳)		
構造・規模	鉄筋コンクリート 1階		
専有面積	25.24㎡	向き	南
築年月	2001年3月	契約期間	2年
損害保険	有	入居時期	相談
駐車場	駐輪場		
設備	防音設備完備、オートロック、エアコン、ガスキッチン、パストイレ別、収納、室内洗濯機置場、冷蔵庫置場、		
その他費用			
入居諸条件	楽器等の使用可 性別不問 単身限定		
保証会社			
備考			

図面と現況が異なる場合は現況が優先となります。

間取りの「S」はサービスルーム(納戸)です。

情報更新日2018年10月17日

No.1223

お問合せ先



東京都知事(7)第59051号
(社)全国宅地建物取引業協会

メジャーハウジング株式会社 本店

東京都豊島区西池袋1丁目29-5山の手ビル5F
TEL:03-3983-8621 FAX:03-3983-5088
E-mail: oheya@major-1.com
URL: http://www.major-1.com



携帯サイトから物件詳細を閲覧できます!

取引態様	手数料負担の割合	貸主	借主
仲介先物	手数料配分の割合	元付	客付