

FOR RENT

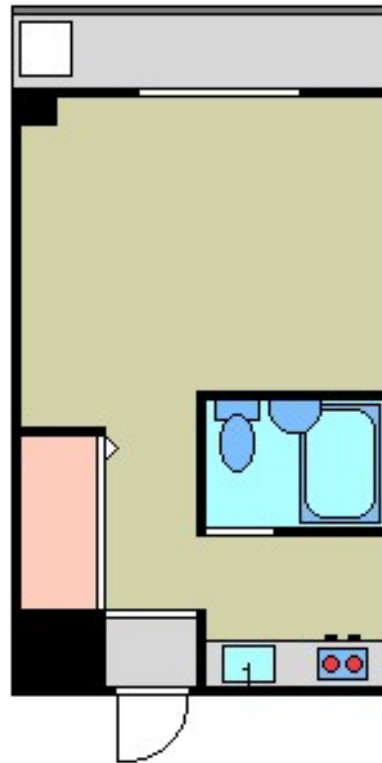
賃料	管理費等
58,000円	1,000円

駅近のリーズナブルな賃料の楽器可1R

【外観】



【間取り図】



図面と現況が異なる場合は現況が優先となります。

間取りの「S」はサービスルーム(納戸)です。

間取り	1R		
敷金	1ヶ月	礼金	無
敷引/償却金	-	保証金	-
物件種別	マンション(居住用)		
建物名・部屋番号	阿出川ビル 9:00~20:30演奏可 402号室		
物件所在地	東京都練馬区旭丘1丁目		
交通	西武池袋線 江古田駅 徒歩3分 都営大江戸線 新江古田駅 徒歩7分		
間取詳細	洋室(6畳)		
構造・規模	鉄筋コンクリート 7階建 4階		
専有面積	19.3㎡	向き	南西
築年月	1973年10月	契約期間	2年
損害保険	有 20000円 2年	入居時期	即時
駐車場			
設備	ガスキッチン ユニットバス エアコン 光ファイバー ガス給湯 クローゼット		
その他費用			
入居諸条件	楽器等の使用可 性別不問		
保証会社			
備考	演奏時間9時~20時30分 トランペット・マリンバ・バイオリン相談可 但し細則有 声楽・グランドピアノ不可		

情報更新日2019年9月8日

No.1631

お問合せ先



東京都知事(7)第59051号
(社)全国宅地建物取引業協会

メジャーハウジング株式会社 本店

東京都豊島区西池袋1丁目29-5山の手ビル5F
TEL:03-3983-8621 FAX:03-3983-5088
E-mail: oheya@major-1.com
URL: http://www.major-1.com



携帯サイトから物件詳細を閲覧できます!

取引態様	手数料負担の割合	貸主	借主
仲介先物	手数料配分の割合	元付	客付