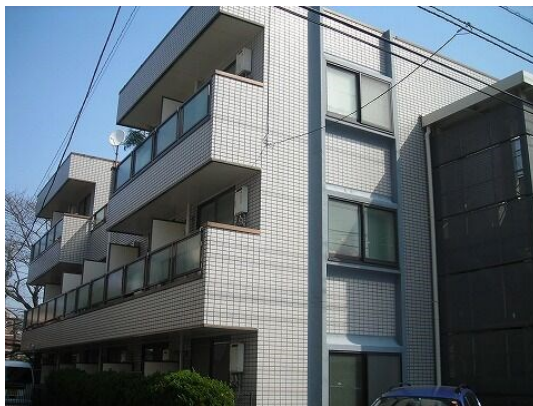


FOR RENT

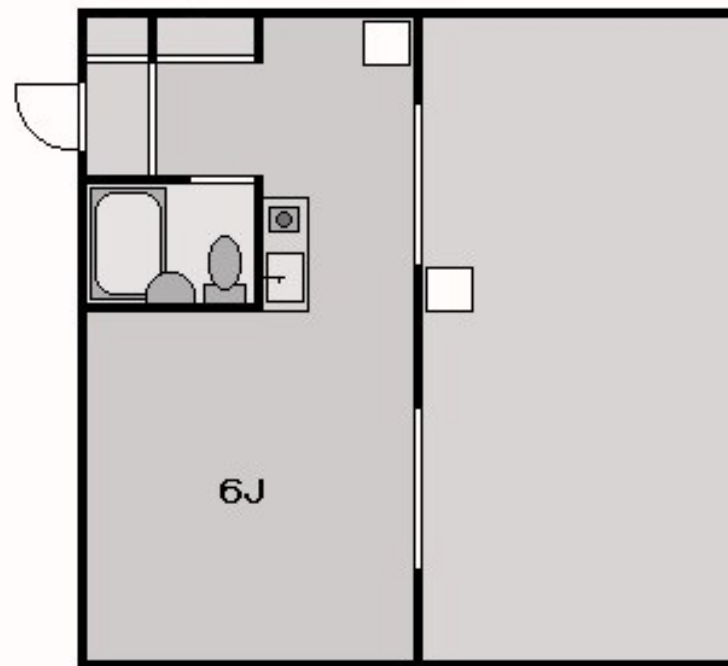
賃料	管理費等
70,000円	3,000円

リーズナブルな賃料で夜22時まで演奏可。

【外観】



【間取り図】



間取り	1R		
敷金	1ヶ月	礼金	1ヶ月
敷引/償却金	-	保証金	-
物件種別	マンション(居住用)		
建物名・部屋番号	ヴィラリバーサイド 9:00~22:00演奏可 3-C号室		
物件所在地	東京都練馬区桜台6丁目		
交通	東京メトロ有楽町線 氷川台駅 徒歩3分 東京メトロ副都心線 氷川台駅 徒歩3分		
間取詳細	洋室(6畳)		
構造・規模	鉄骨 3階建 3階		
専有面積	21.45㎡	向き	西
築年月	1990年12月	契約期間	2年
損害保険	有 20000円 2年	入居時期	即時
駐車場	駐輪場		
設備	防音サッシ2重ガラス、防音フローリング、エアコン、洗濯機置場、、浴室乾燥機、クローゼット、ルーフバル		
その他費用	[一時金] 鍵交換費：15000円 事務手数料：5000円		
入居諸条件	楽器等の使用可 性別不問 単身限定		
保証会社	可(日本セーフティー) 賃料等総額の50%		
備考	グランドピアノ可・他各種楽器の演奏相談、楽器演奏時間 9:00~22:00まで		

図面と現況が異なる場合は現況が優先となります。

間取りの「S」はサービスルーム(納戸)です。

情報更新日2019年10月5日

No.1427

お問合せ先



東京都知事(7)第59051号
(社)全国宅地建物取引業協会

メジャーハウジング株式会社 本店

東京都豊島区西池袋1丁目29-5山の手ビル5F

TEL:03-3983-8621

FAX:03-3983-5088

E-mail: oheya@major-1.com

URL: http://www.major-1.com



携帯サイトから物件詳細を閲覧できます!

取引態様	手数料負担の割合	貸主	借主
仲介元付(一般)	手数料配分の割合	元付	客付