

FOR RENT

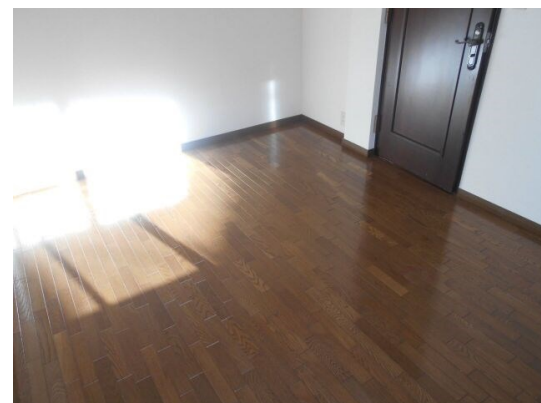
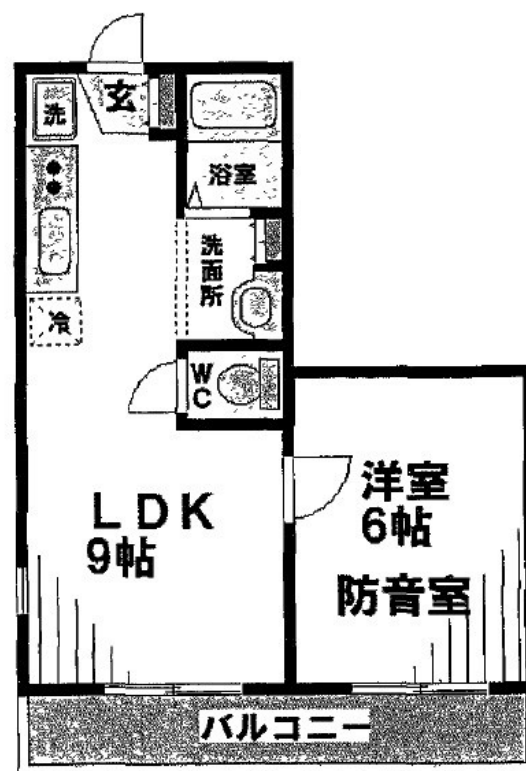
賃料	管理費等
115,000円	5,000円

平成29年12月。室内大規模改修済。

【外観】



【間取り図】



図面と現況が異なる場合は現況が優先となります。

間取りの「S」はサービスルーム(納戸)です。

間取り	1LDK		
敷金	1ヶ月	礼金	1ヶ月
敷引/償却金	-	保証金	-
物件種別	マンション(居住用)		
建物名・部屋番号	リブイン世田谷 10:00~23:00演奏可 102号室		
物件所在地	東京都世田谷区粕谷4丁目		
交通	京王線 千歳烏山駅 徒歩6分 京王線 芦花公園駅 徒歩15分		
間取詳細	洋室(6畳) DK(9畳)		
構造・規模	鉄骨 3階建 1階		
専有面積	29.86㎡	向き	西
築年月	1989年3月	契約期間	2年
損害保険	有 20000円 2年	入居時期	即時
駐車場	駐輪場		
設備	防音室 6帖。温水洗浄便座トイレ・浴室・二口ガスシステムキッチン・独立洗面台等新品。2重サッシ・フロー		
その他費用			
入居諸条件	楽器等の使用可 性別不問 二人相談		
保証会社	可(日本セーフティー) 賃料等総額の50%		
備考			

情報更新日2019年8月22日

No.2675

お問合せ先



東京都知事(7)第59051号
(社)全国宅地建物取引業協会

メジャーハウジング株式会社 本店

東京都豊島区西池袋1丁目29-5山の手ビル5F
TEL:03-3983-8621 FAX:03-3983-5088
E-mail: oheya@major-1.com
URL: http://www.major-1.com



携帯サイトから物件詳細を閲覧できます!

取引態様	手数料負担の割合	貸主	借主
仲介元付(一般)	手数料配分の割合	元付	客付