

FOR RENT

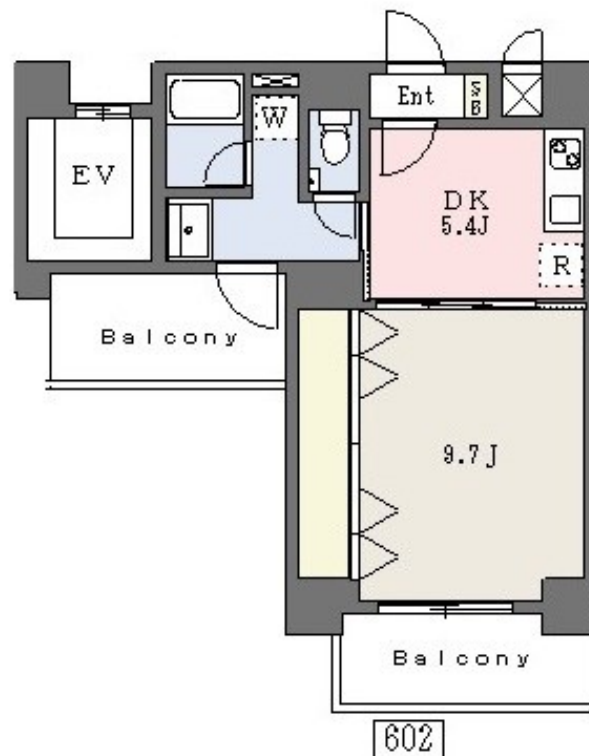
賃料	管理費等
140,000円	9,000円

2F以上, 2面バルコニー, ドアタッチキー, モニタ付オートロック, 角住戸, 電子キー, 防音室, 外壁タイル張り, 防犯カメラ, メールボックス

【外観】



【間取り図】



間取り	1DK		
敷金	1ヶ月	礼金	1ヶ月
敷引/償却金	-	保証金	-
物件種別	マンション(居住用)		
建物名・部屋番号	ムジカール東十条 8:00~24:00演奏可 602号室		
物件所在地	東京都北区東十条1丁目		
交通	京浜東北線 東十条駅 徒歩4分 東京メトロ南北線 王子神谷駅 徒歩12分		
間取詳細			
構造・規模	鉄筋コンクリート 7階建 6階		
専有面積	42.63㎡	向き	北東
築年月	2018年1月	契約期間	2年
損害保険	有	入居時期	2019年9月中旬予定
駐車場	駐輪場		
設備	24時間換気システム, 2口コンロ, BS, TVインターホン, エアコン, オートバス, ガスコンロ設置済, ク		
その他費用	[一時金] 鍵交換費用: 15000円 消臭代: 18000円		
入居諸条件	ペット不可 事務所不可 楽器等の使用可 性別不問		
保証会社	必須 (オリコ) 契約時: 月額賃料等の1ヶ月 以降1年ごと1万円		
備考	ピアノ・声楽・弦楽器・木管楽器・金管楽器・DTMの演奏可。 8:00~24:00まで演奏可		

図面と現況が異なる場合は現況が優先となります。

間取りの「S」はサービスルーム(納戸)です。

情報更新日2019年9月20日

No.4047

お問合せ先



東京都知事(7)第59051号
(社)全国宅地建物取引業協会

メジャーハウジング株式会社 本店

東京都豊島区西池袋1丁目29-5山の手ビル5F

TEL:03-3983-8621

FAX:03-3983-5088

E-mail: oheya@major-1.com

URL: http://www.major-1.com



携帯サイトから物件詳細を閲覧できます!

取引態様	手数料負担の割合	貸主	借主
仲介先物	手数料配分の割合	元付	客付