

FOR RENT

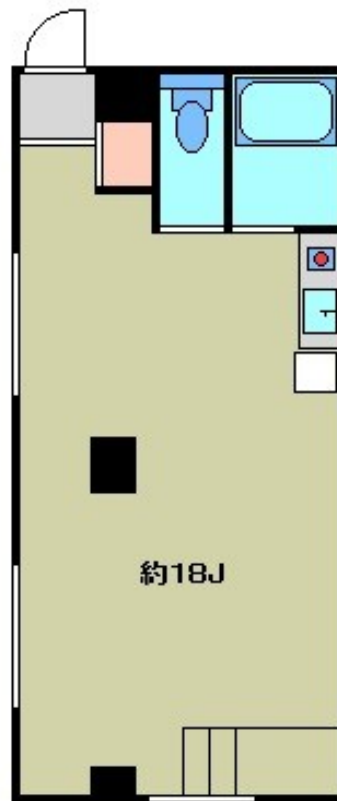
賃料	管理費等
97,000円	3,000円

メールボックス

【外観】



【間取り図】



図面と現況が異なる場合は現況が優先となります。

間取りの「S」はサービスルーム(納戸)です。

間取り	1R		
敷金	1ヶ月	礼金	1ヶ月
敷引/償却金	-	保証金	-
物件種別	マンション(居住用)		
建物名・部屋番号	プロケード練馬 9:00~21:00演奏可 101号室		
物件所在地	東京都練馬区豊玉上2丁目		
交通	西武池袋線 桜台(東京)駅 徒歩5分 都営大江戸線 練馬駅 徒歩10分		
間取詳細	洋室(18畳)		
構造・規模	鉄筋コンクリート 5階建 1階		
専有面積	35㎡	向き	
築年月	1993年2月	契約期間	2年
損害保険	有 20000円 2年	入居時期	2019年10月中旬予定
駐車場	要問い合わせ		
設備	3点給湯,BS,エアコン,ガスキッチン,ガスコンロ設置済,ガス給湯,シャワー,バス・トイレ別,フロー		
その他費用	[一時金] 鍵交換費用:15000円 事務手数料:5000円 [備考] 事務所・音楽教室使用の場合は敷金+1ヶ月及び家賃・管理費に消費税が掛かります。		
入居諸条件	事務所相談 楽器等の使用可		
保証会社	可(日本セーフティ) 賃料+管理費の50% 1年ごとに更新 更新料10,000円 教室・事務所の場合50%~100% 1年ごとに更新20,000円		
備考			

情報更新日2019年10月5日

No.4279

お問合せ先



東京都知事(7)第59051号
(社)全国宅地建物取引業協会

メジャーハウジング株式会社 本店

東京都豊島区西池袋1丁目29-5山の手ビル5F
TEL:03-3983-8621 FAX:03-3983-5088
E-mail: oheya@major-1.com
URL: http://www.major-1.com



携帯サイトから物件詳細を閲覧できます!

取引態様	手数料負担の割合	貸主	0%	借主	100%
仲介元付(一般)	手数料配分の割合	元付	0%	客付	100%