

# FOR RENT

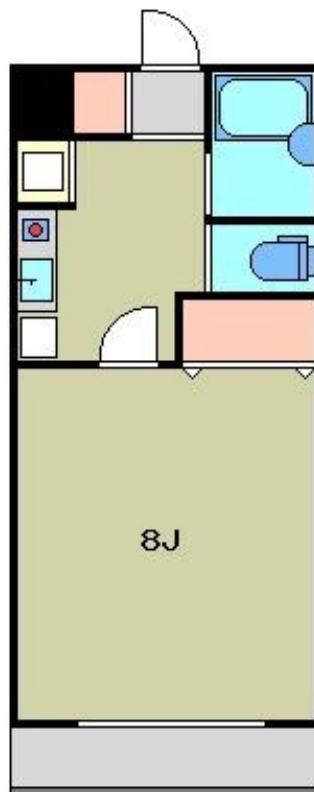
賃料	管理費等
70,000円	3,000円

桐朋学園まで徒歩4分の好立地！ アパートタイプでも暮らし・演奏条件ともに安心感のある高級物件です。

【外観】



【間取り図】



間取り	1K		
敷金	1ヶ月	礼金	無
敷引/償却金	-	保証金	-
物件種別	アパート(居住用)		
建物名・部屋番号	パインヒルズ 8:00~22:00演奏可 105号室		
物件所在地	東京都調布市若葉町1丁目		
交通	京王線 仙川駅 徒歩8分 京王線 つつじヶ丘(東京)駅 徒歩14分		
間取詳細	洋室(8畳) K(2畳)		
構造・規模	木造 2階建 1階		
専有面積	26㎡	向き	南東
築年月	1991年1月	契約期間	2年
損害保険	有	入居時期	即時
駐車場	駐輪場		
設備	オートロック、防音構造、シャッター付き2重サッシ、バストイレ別、浴室乾燥機、室内洗濯機置場、エアコン		
その他費用			
入居諸条件	楽器等の使用可 性別女性限定 単身限定		
保証会社			
備考	グランドピアノ可、バイオリンやチェロなどの楽器演奏に対応。演奏可能時間お08:00~22:00 *女性限定		

図面と現況が異なる場合は現況が優先となります。

間取りの「S」はサービスルーム(納戸)です。

情報更新日2019年8月20日

No.1479

お問合せ先



東京都知事(7)第59051号  
(社)全国宅地建物取引業協会

**メジャーハウジング株式会社 本店**

東京都豊島区西池袋1丁目29-5山の手ビル5F

TEL:03-3983-8621

FAX:03-3983-5088

E-mail: oheya@major-1.com

URL: http://www.major-1.com



携帯サイトから物件詳細を閲覧できます！

取引態様	手数料負担の割合	貸主	借主
仲介先物	手数料配分の割合	元付	客付