

FOR RENT

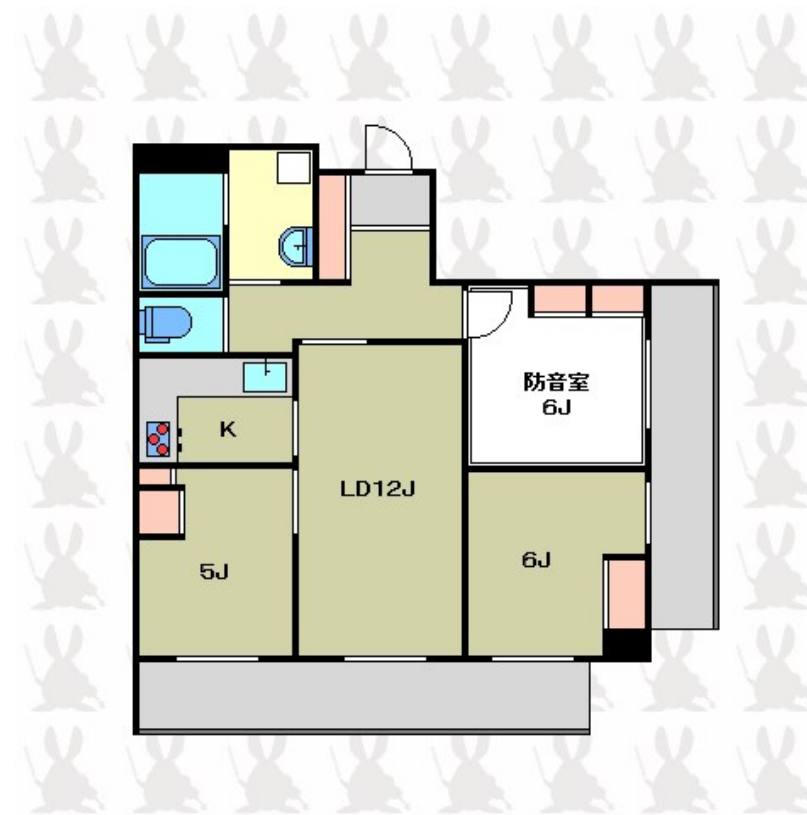
賃料	管理費等
268,000円	25,800円

世田谷区の好立地、ご家族での生活に暮らしやすい街として人気の高い、東急田園都市線の用賀駅と桜新町駅が最寄りです！

【外観】



【間取り図】



図面と現況が異なる場合は現況が優先となります。

間取りの「S」はサービスルーム(納戸)です。

間取り	3LDK		
敷金	2ヶ月	礼金	1ヶ月
敷引/償却金	- 1ヶ月	保証金	-
物件種別	マンション(居住用)		
建物名・部屋番号	イデアネックス 301号室		
物件所在地	東京都世田谷区用賀2丁目		
交通	東急田園都市線 用賀駅 徒歩7分 東急田園都市線 桜新町駅 徒歩7分		
間取詳細	洋室(5畳) 洋室(6畳) 洋室(6畳) LD(12畳)		
構造・規模	鉄筋コンクリート 4階建 3階		
専有面積	74.33㎡	向き	南東
築年月	1997年2月	契約期間	2年
損害保険	有 20000円 2年	入居時期	即時
駐車場	有(敷地内) 35000円/月~ 駐輪場		
設備	オートロックシステム、光ケーブル、BS受信対応、全室エアコン完備、フローリング、玄関ホール、追焚付き		
その他費用			
入居諸条件	楽器等の使用可 性別不問 子供可		
保証会社			
備考			

情報更新日2018年11月14日

No.2008

お問合せ先



東京都知事(7)第59051号
(社)全国宅地建物取引業協会

メジャーハウジング株式会社 本店

東京都豊島区西池袋1丁目29-5山の手ビル5F

TEL:03-3983-8621

FAX:03-3983-5088

E-mail: oheya@major-1.com

URL: http://www.major-1.com



携帯サイトから物件詳細を閲覧できます！

取引態様	手数料負担の割合	貸主	借主
仲介先物	手数料配分の割合	元付	客付