

FOR RENT

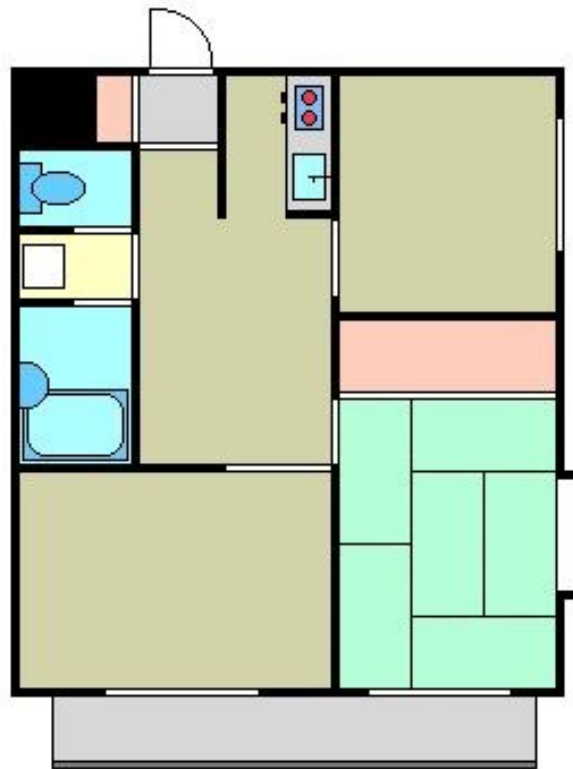
賃料	管理費等
112,000円	5,000円

リーズナブルなお家賃設定の3DK。

【外観】



【間取り図】



図面と現況が異なる場合は現況が優先となります。

間取りの「S」はサービスルーム(納戸)です。

間取り	3DK		
敷金	1ヶ月	礼金	1ヶ月
敷引/償却金	-	保証金	-
物件種別	マンション(居住用)		
建物名・部屋番号	ハイム篠崎 301号室		
物件所在地	東京都練馬区豊玉上2丁目		
交通	西武池袋線 桜台(東京)駅 徒歩4分 西武有楽町線 新桜台駅 徒歩7分		
間取詳細	洋室(6畳) 洋室(4.5畳) 和室(6畳) DK(6畳)		
構造・規模	鉄筋コンクリート 7階建 3階		
専有面積	43.3㎡	向き	東
築年月	1983年7月	契約期間	2年
損害保険		入居時期	即時
駐車場	駐輪場		
設備	エアコン2基、振り分け、テレビモニター付インターフォン、温水洗浄機能付トイレ、洗濯機置場室内、フロー		
その他費用			
入居諸条件	楽器等の使用可 二人可		
保証会社	可 賃料等総額の50%		
備考			

情報更新日2018年7月14日

No.2455

お問合せ先



東京都知事(7)第59051号
(社)全国宅地建物取引業協会

メジャーハウジング株式会社 本店

東京都豊島区西池袋1丁目29-5山の手ビル5F
TEL:03-3983-8621 FAX:03-3983-5088
E-mail: oheya@major-1.com
URL: http://www.major-1.com



携帯サイトから物件詳細を閲覧できます!

取引態様	手数料負担の割合	貸主	借主
仲介先物	手数料配分の割合	元付	客付