

FOR RENT

賃料	管理費等
60,000円	3,000円

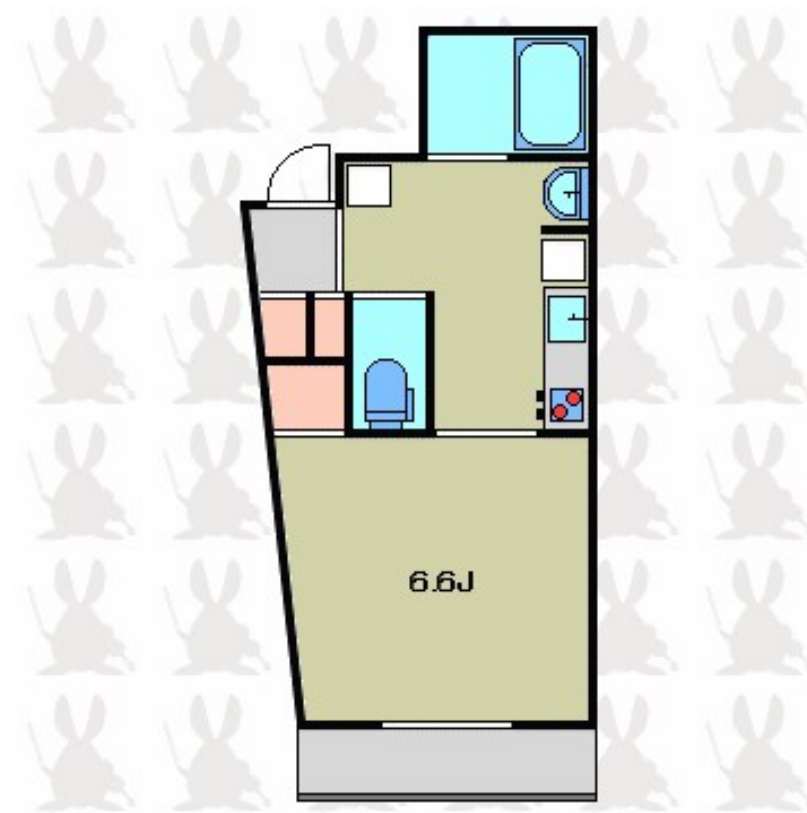
楽器演奏可能時間 2 3 時迄。

ペット飼育も可 (敷金 1ヶ月増額)

【外観】



【間取り図】



間取り	1K		
敷金	1ヶ月	礼金	1ヶ月
敷引 / 償却金	-	保証金	-
物件種別	マンション(居住用)		
建物名・部屋番号	ブルーズソナーレ日本女子大前 305号室		
物件所在地	神奈川県川崎市多摩区菅馬場 4 丁目		
交通	小田急線 読売ランド前駅 徒歩10分 小田急線 生田(神奈川)駅 徒歩20分		
間取詳細	洋室(6.6畳) K(2.5畳)		
構造・規模	鉄骨 3階建 3階		
専有面積	25.56㎡	向き	南東
築年月	2010年3月	契約期間	2年
損害保険	有 20000円 2年	入居時期	即時
駐車場	有(敷地内) 5400円/月 ~ 駐輪場		
設備	オートロック、宅配ボックス、BS・CS受信対応、デジタルキー、フローリング、防音ドア・防音サッシ、ガ		
その他費用			
入居諸条件	ペット可 楽器等の使用可 性別不問 単身限定		
保証会社	必須 賃料等総額の100%		
備考			

図面と現況が異なる場合は現況が優先となります。

間取りの「S」はサービスルーム(納戸)です。

情報更新日2018年7月14日

No.2352

お問合せ先



東京都知事(7)第59051号
(社)全国宅地建物取引業協会

メジャーハウジング株式会社 本店

東京都豊島区西池袋 1 丁目29-5山の手ビル5F

TEL:03-3983-8621

FAX:03-3983-5088

E-mail: oheya@major-1.com

URL: http://www.major-1.com



携帯サイトから物件詳細を閲覧できます!

取引態様	手数料負担の割合	貸主	借主
仲介先物	手数料配分の割合	元付	客付