

# FOR RENT

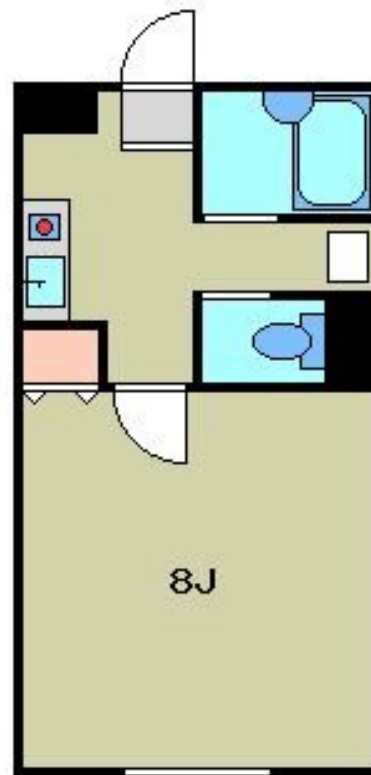
賃料	管理費等
66,000円	7,000円

1階のお部屋ですが、お部屋の下に駐輪場等があり、実質2階感覚のお部屋となります。

【外観】



【間取り図】



間取り	1K		
敷金	1ヶ月	礼金	1ヶ月
敷引/償却金	-	保証金	-
物件種別	マンション(居住用)		
建物名・部屋番号	ヴィラオクターブ 08:00~23:00 演奏可 103号室		
物件所在地	東京都練馬区豊玉北1丁目		
交通	都営大江戸線 新江古田駅 徒歩4分 西武池袋線 江古田駅 徒歩10分		
間取詳細	洋室(8畳) K(2畳)		
構造・規模	鉄筋コンクリート 2階建 1階		
専有面積	22.88㎡	向き	南西
築年月	1999年3月	契約期間	2年
損害保険	有 22000円 2年	入居時期	2019年9月下旬
駐車場	駐輪場		
設備	オートロック、カードキー採用、フローリング、防音ドア・防音サッシ、エアコン、クローゼット、バスタイレ		
その他費用			
入居諸条件	楽器等の使用可 性別女性限定 単身限定		
保証会社	必須 賃料等総額の35%		
備考	グランドピアノC3クラスまで搬入可・声楽・弦楽器・木管・金管楽器の演奏可、楽器演奏時間8:00~23:00まで。エレクトーン、オルガン、コントラバスは最下階。マリンバ、ヴィブラホンはパイプを外しペダルの下にカーペットを使用し最下階で演奏可能 *女性限定		

図面と現況が異なる場合は現況が優先となります。

間取りの「S」はサービスルーム(納戸)です。

情報更新日2019年9月20日

No.1903



東京都知事(7)第59051号  
(社)全国宅地建物取引業協会

## メジャーハウジング株式会社 本店

東京都豊島区西池袋1丁目29-5山の手ビル5F  
TEL:03-3983-8621 FAX:03-3983-5088  
E-mail: oheya@major-1.com  
URL: http://www.major-1.com



携帯サイトから物件詳細を閲覧できます!

取引態様	手数料負担の割合	貸主	借主
仲介先物	手数料配分の割合	元付	客付