

FOR RENT

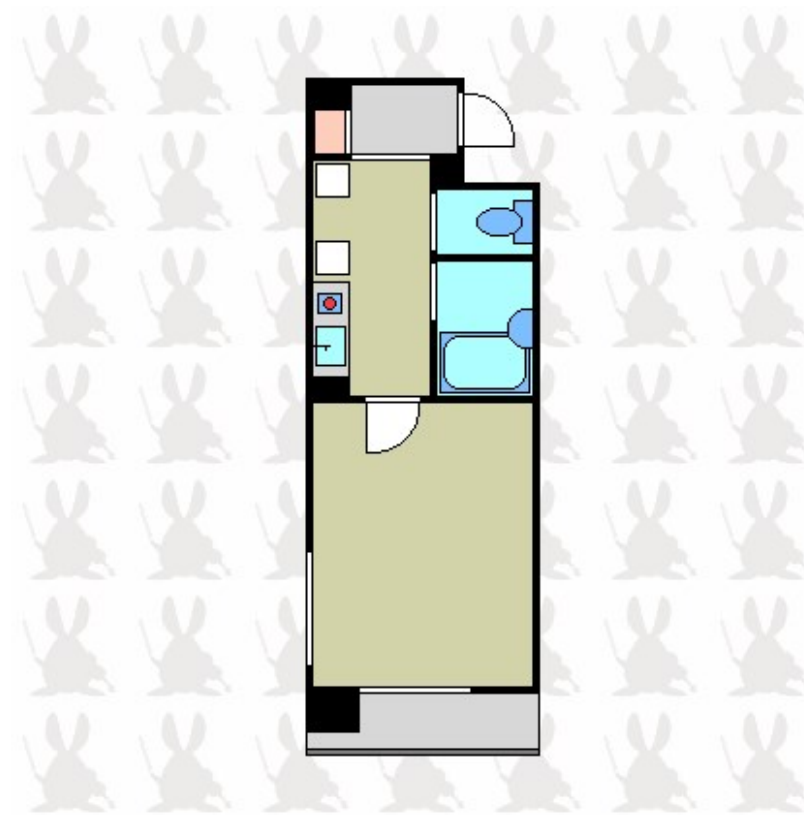
賃料	管理費等
83,000円	5,000円

東京芸術大学・上野学園大学の学生さんを中心に人気の高い、上野駅が最寄りの音楽マンション！

【外観】



【間取り図】



間取り	1K		
敷金	1ヶ月	礼金	2ヶ月
敷引/償却金	-	保証金	-
物件種別	マンション(居住用)		
建物名・部屋番号	アーバンステージ上野 9:00~22:00演奏可 501号室		
物件所在地	東京都台東区東上野 4丁目		
交通	山手線 上野駅 徒歩3分 京浜東北線 上野駅 徒歩3分		
間取詳細	洋室(6畳) K(2畳)		
構造・規模	鉄骨鉄筋コンクリート 10階建 5階		
専有面積	20.69㎡	向き	東
築年月	2001年10月	契約期間	2年
損害保険	有 20000円	入居時期	即時
駐車場			
設備	防音設備、オートロック、宅配ボックス、インターホン、フローリング、バスタイレ別、室内洗濯機置場、二重		
その他費用	[一時金] 鍵交換費用：16200円		
入居諸条件	楽器等の使用可 性別不問 単身可		
保証会社	可(日本セーフティー) 賃料等総額の50%		
備考	グランドピアノ・声楽・弦楽器・木管楽器・金管楽器・電子楽器・マリンバの演奏可能、電子ドラム相談。 楽器演奏時間9:00~22:00まで 演奏楽器によって音量調整いただく場合あり。生ドラム・和太鼓の演奏不可		

図面と現況が異なる場合は現況が優先となります。

間取りの「S」はサービスルーム(納戸)です。

情報更新日2019年8月22日

No.5178

お問合せ先



東京都知事(7)第59051号
(社)全国宅地建物取引業協会

メジャーハウジング株式会社 本店

東京都豊島区西池袋 1丁目29-5山の手ビル5F
TEL:03-3983-8621 FAX:03-3983-5088
E-mail: oheya@major-1.com
URL: http://www.major-1.com



携帯サイトから物件詳細を閲覧できます！

取引態様	手数料負担の割合	貸主	借主
仲介先物	手数料配分の割合	元付	客付