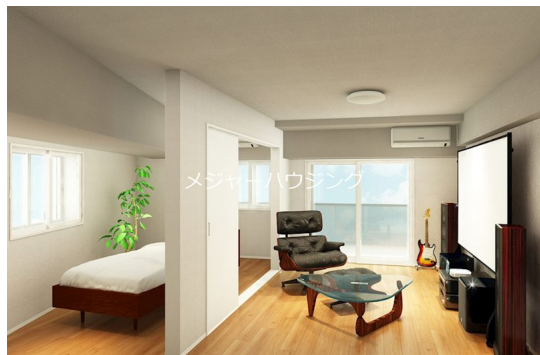


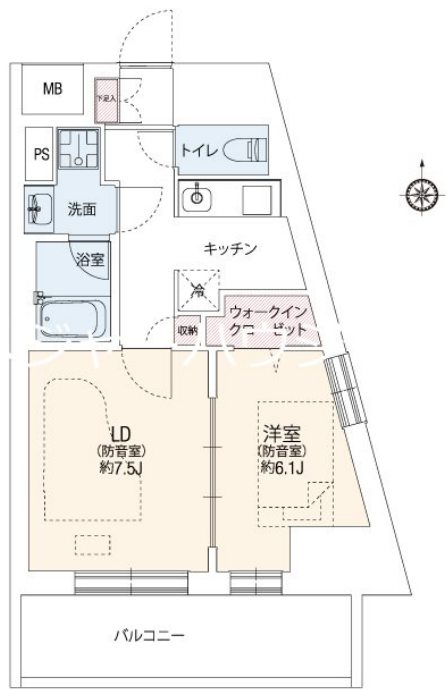
賃料	管理費等
141,000円	8,000円

防犯カメラ 耐火構造 駅まで平坦 駅前 2F以上 オートロック モニタ付オートロック 防音室 角住戸

【外観】



【間取り図】



間取り	2K		
敷金	1ヶ月	礼金	1ヶ月
敷引/償却金	-	保証金	-
物件種別	マンション(居住用)		
建物名・部屋番号	ミュージションひばりが丘北 304号室		
物件所在地	東京都西東京市ひばりが丘北4丁目		
交通	西武池袋線 ひばりヶ丘(東京)駅 徒歩2分		
間取詳細	洋室(7.5畳) 洋室(6.1畳)		
構造・規模	鉄筋コンクリート 7階建 3階		
専有面積	41.88㎡	向き	南西
築年月	2019年4月	契約期間	2年
損害保険	有 15000円 2年	入居時期	2019年4月上旬予定
駐車場			
設備	エレベーター 宅配BOX システムキッチン 2口コンロ IHクッキングヒーター バス・トイレ別		
その他費用	[備考] 駐輪場20台有 要確認 300円/月		
入居諸条件	事務所可 楽器等の使用可 ルームシェア可		
保証会社	必須 初回家賃等の40%, 月額更新保証料600円+(家賃等の100%+更新保証料)×1%		
備考	グランドピアノ・弦楽器・フルート・クラリネットは24時間演奏可、 声楽は8:00~24:00まで、 金管楽器・ファゴット・サクソの演奏は8:00~22:00まで、 コントラバス・エレキギター・ベースの演奏は9:00~22:00まで演奏可能 エレベーターでグランドピアノ搬入可能 要サイズ確認 完成前の為、変更する場合があります。		

図面と現況が異なる場合は現況が優先となります。

間取りの「S」はサービスルーム(納戸)です。

情報更新日2019年3月11日

No.5408



東京都知事(7)第59051号
 (社)全国宅地建物取引業協会
メジャーハウジング株式会社 本店
 東京都豊島区西池袋1丁目29-5山の手ビル5F
 TEL:03-3983-8621 FAX:03-3983-5088
 E-mail: oheya@major-1.com
 URL: http://www.major-1.com



携帯サイトから物件詳細を閲覧できます!

取引態様	手数料負担の割合	貸主	借主
	手数料配分の割合	元付	客付
仲介先物			