

# FOR RENT

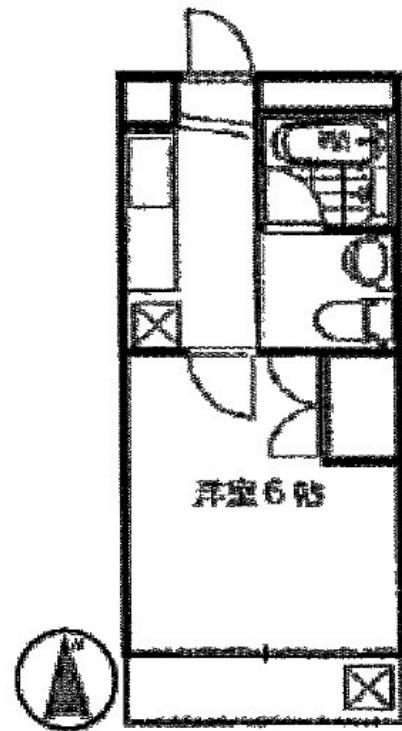
賃料	管理費等
36,000円	3,000円

リーズナブルな賃料で楽器可賃貸をお探しの方にお勧めです。

【外観】



【間取り図】



間取り	1K		
敷金	無	礼金	無
敷引/償却金	-	保証金	-
物件種別	マンション(居住用)		
建物名・部屋番号	スターダスト相模 900~21:00演奏可 402号室		
物件所在地	神奈川県相模原市南区東林間 2丁目		
交通	小田急線 小田急相模原駅 徒歩7分 小田急江ノ島線 東林間駅 徒歩19分		
間取詳細	洋室(6畳) K(1.5畳)		
構造・規模	鉄筋コンクリート 5階建 4階		
専有面積	18㎡	向き	南東
築年月	1988年3月	契約期間	2年
損害保険	有 15000円 2年	入居時期	即時
駐車場	有(敷地内) 10000円/月~ 駐輪場		
設備	エアコン、洗面台独立、バス・トイレ別、フローリング、クローゼット、ガスキッチン		
その他費用	[一時金] ルームクリーニング代: 39000円 鍵交換費用: 16500円 契約事務手数料: 10000円		
入居諸条件	楽器等の使用可 性別不問 単身限定		
保証会社	必須(全保連) 賃料等総額の50%		
備考	アップライトピアノ、弦楽器、木管楽器 演奏時間 平日 朝9時~夜9時迄 土日祭日 朝10時~夜7時迄		

図面と現況が異なる場合は現況が優先となります。

間取りの「S」はサービスルーム(納戸)です。

情報更新日2019年10月8日

No.5753



東京都知事(7)第59051号  
(社)全国宅地建物取引業協会

## メジャーハウジング株式会社 本店

東京都豊島区西池袋 1丁目29-5山の手ビル5F  
TEL:03-3983-8621 FAX:03-3983-5088  
E-mail: oheya@major-1.com  
URL: http://www.major-1.com



携帯サイトから物件詳細を閲覧できます!

取引態様	手数料負担の割合	貸主	借主
仲介先物	手数料配分の割合	元付	客付