

FOR RENT

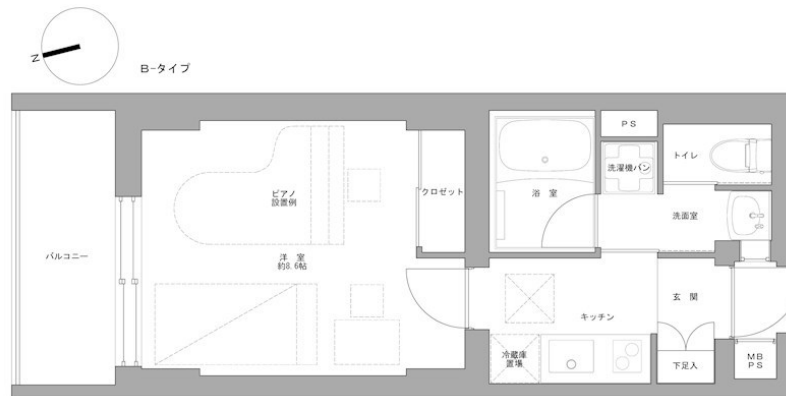
賃料	管理費等
83,000円	6,000円

オートロック,ディンプルキー,ワイドバルコニー,防音室,デザイナーズ,防犯カメラ,メールボックス

【外観】



【間取り図】



間取り	1K		
敷金	2ヶ月	礼金	2ヶ月
敷引/償却金	-	保証金	-
物件種別	マンション(居住用)		
建物名・部屋番号	ミュージション西台 24時間演奏可		
物件所在地	東京都板橋区坂下3丁目		
交通	都営三田線 蓮根駅 徒歩9分 都営三田線 西台(東京)駅 徒歩11分		
間取詳細	洋室(8.6畳)		
構造・規模	鉄筋コンクリート 4階建 2階		
専有面積	27.8㎡	向き	北
築年月	2013年3月	契約期間	2年
損害保険	有 2年	入居時期	2019年10月中旬予定
駐車場	駐輪場		
設備	エアコン、オートロック、宅配ロッカー、浴室乾燥機、キッチンIH2口コンロ、クロゼット、ハンドシャワ		
その他費用	[一時金] 鍵交換費：25000円		
入居諸条件	楽器等の使用可 性別不問 二人可 法人可 単身可		
保証会社	必須 家賃等の40%(契約時)、更新保証料600円+(家賃等の100%+更新保証料)×1パーセント(毎月)		
備考	グランドピアノ・弦楽器・フルート・クラリネットは24時間演奏可。 声楽・金管楽器は8:00~24:00まで		

図面と現況が異なる場合は現況が優先となります。

間取りの「S」はサービスルーム(納戸)です。

情報更新日2019年9月20日

No.5778

お問合せ先



東京都知事(7)第59051号
(社)全国宅地建物取引業協会

メジャーハウジング株式会社 本店

東京都豊島区西池袋1丁目29-5山の手ビル5F
TEL:03-3983-8621 FAX:03-3983-5088
E-mail: oheya@major-1.com
URL: http://www.major-1.com



携帯サイトから物件詳細を閲覧できます!

取引態様	手数料負担の割合	貸主	借主
仲介先物	手数料配分の割合	元付	客付